

DVB-H 实时 MUX/ESG 信号发生器—DHG2000



DHG2000 >



产品概要

DHG2000 是一款集成 MPE 封装、Service 复用、DVB-SI, ESG 和 FLUTE 协议的功能强大的DVB-H 的信号源。该款设备几乎覆盖了DVB-H局端系统的所有功能模块，用户可以模拟出各种不同的测试环境，为DVB-H领域的相关终端和芯片厂商提供了一个完备的测试平台。

产品特性

一般特性

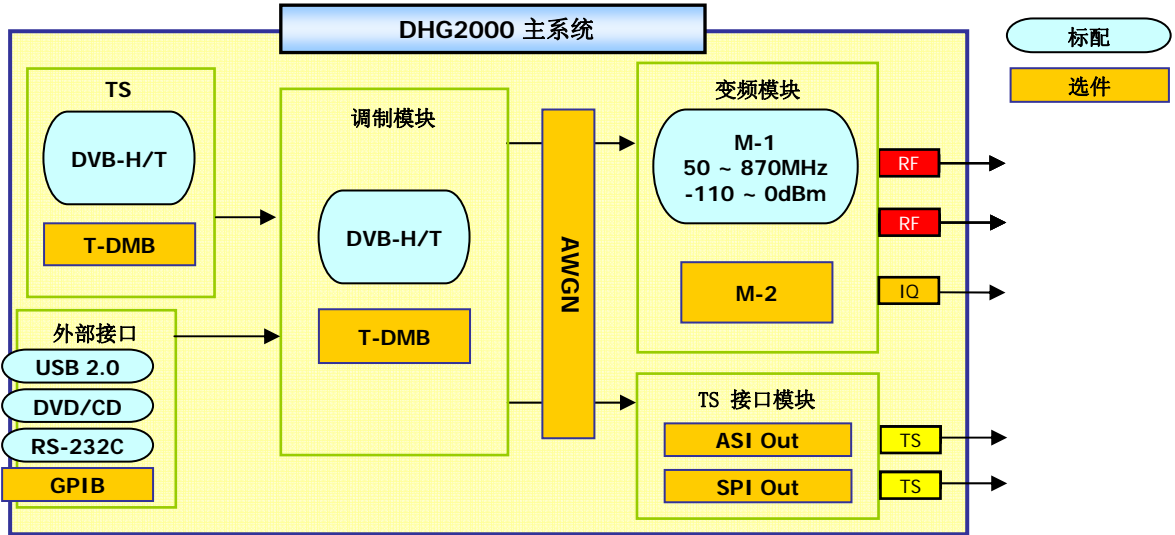
- 专家级别 All-in-One 系统
(MPE 封装 + DVB-SI 发生器 + ESG & FLUTE 发生器 + 复用器 + COFDM 调制模块 + RF 变频模块)
- 时间分片
- 支持各种不同的时间分片参数
- 支持 RTP 文件 & 实时 IP 视频流
- 集成的 DVB-H 调制器
- 支持 RF/ IQ/ TS 输出 (IQ 输出, TS 输出 - 选件)
- 支持 C/N 发生
- 支持提取 RTP 流数据 (H.264, VC-1) (DHA1000—选件)
- ESG 发生器 (Internal/External) - Internal : 集成的 ESG 编辑器
- 最大效率的突发利用率
- DVB-H MPE 封装
- 标准的 DVB-H FEC 发生
- 支持文件拖动 (TS 模式)
- TS 录制 (MUX 模式)
- 准确的时间分片控制
- 独立的 channel 控制
- Jitter 插入 (Sync, CC, Transport, 其他……)
- 支持 IP 输入
- 远程控制接口 : GPIB 或者 RS-232C
- 友好的用户界面
- 支持 RF/IQ/DVB-ASI 输出 (IQ 输出: 选件)
- RF 频率范围 : 50 MHz ~ 870 MHz
- 输出电平范围 : 0dBm ~ -110dBm
- 支持 2K, 4K 和 8K 载波, non-hierarchical 和 hierarchical
- 支持 C/N 发生
 - C/N 范围 : 0 ~ +45dB (分辨率 : 0.1dB)
 - Noise 带宽 : 0 ~ 10MHz 根据信号的带宽 (Spec.)



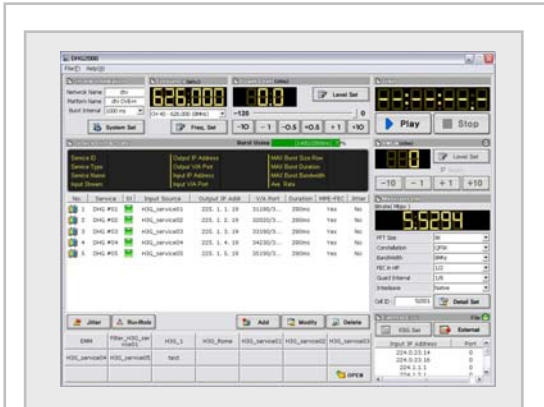
DVB-H 实时 MUX/ESG 信号发生器



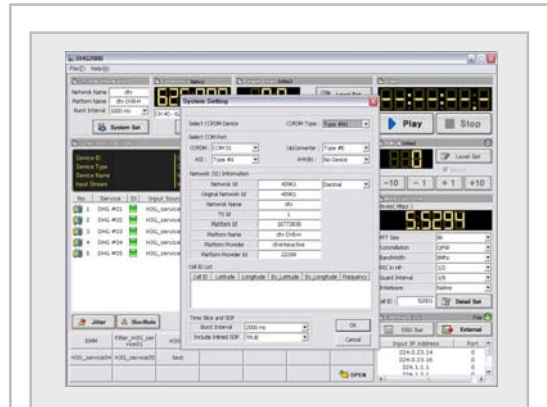
系统框图



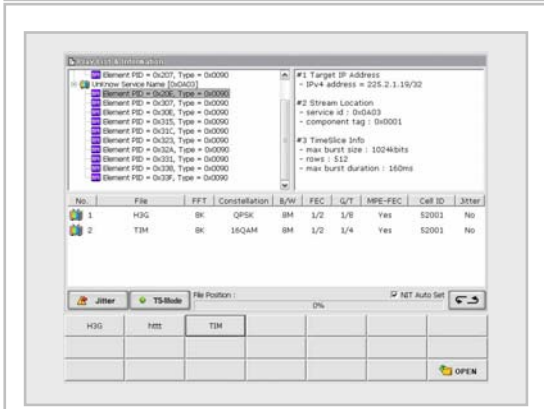
用户接口



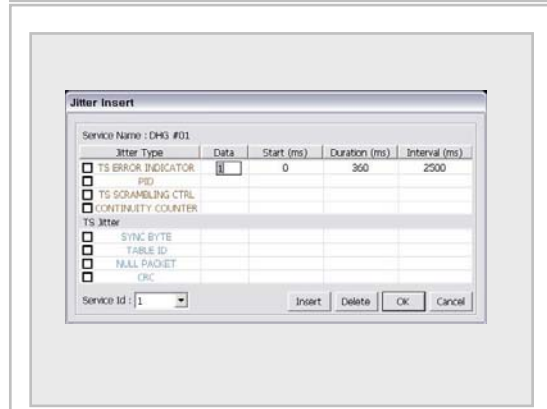
主界面视图



复用模式视图



TS 流模式视图



Jitter 插入视图



DVB-H 实时 MUX/ESG 信号发生器



产品规格

RF 参数

- COFDM 调制 & VHF&UHF 变频模块 (DVB-H)
- 输出信号 : RF / IQ (* IQ 输出是选件)
- RF 输出频率范围 : 50 ~ 870MHz (VHF/UHF)
- RF 输出电平范围 : -110 ~ 0dBm
- RF 输出电平分辨率 : 0.1dB
- 信号带宽 : 5/6/7/8 MHz
- COFDM 频谱 : 2K, 4K, 8K carriers
- 星座映射 : QPSK, 16QAM, 64QAM
- 保护间隔 : 1/32, 1/16, 1/8, 1/4
- Code Rate : 1/2, 2/3, 3/4, 5/6, 7/8
- DVB-H TPS
- In-Depth Interleaver : 2K, 4K

物理参数

- 电源 : AC 100 ~ 240V, 50/60Hz
- 功率 : < 400W
- 温度 : 10 to 40 °C
- 湿度 : 20 to 85% RH
- 最佳温度 : 15 to 35 °C
- 最佳湿度 : 20 to 85% RH
- 储藏温度 : -40 to +70 °C / 20 ~ 85% RH
- 运行环境 : 室内
- 运行高度 : <2000 m海拔
- Over-voltage category : II
- 污染指数 : 2
- 尺寸 : 519.7(W) x 231.8(H) x 435(D) mm
- 重量 : 约 17kg (不包含选件)

操作系统

- 嵌入式操作系统

用户界面系统

- 10.4 英寸 TFT 彩屏 (1024 x 768)
- 触摸屏

外部接口

- USB 接口 : USB HDD, USB Stick
- 远程控制 : RS-232C, GPIB (选件)

功能选件

- ASI 输出选件 (FM-200)
 - 输出比特率 : 0 ~ 214Mbps
 - 包 Size : 188/214 字节
 - 空包插入
- SPI(LVDS) 输出模块 (FM-201)
 - 输出比特率 : 0 ~ 108Mbps
 - DVB/SPI 连接器 : D-sub 25-pin(Female)
 - 包 Size : 130, 188, 192 和 204Byte
- GPIB 模块 (FM-202)
 - IEEE 488.2
- AWGN 模块 (FM-203)
 - 输入/输出 : SMA (Female) 50/75Ω Select
 - C/N 范围 : 0 ~ +45dB
 - C/N 分辨率 : 0.1 dB Steps
 - Noise 带宽 : 0 ~ 10MHz



DVB-H 实时 MUX/ESG 信号发生器



■ 订货信息

主 Model	描述
DHG2000	DVB-H 实时 MUX/ESG 发生器 * RF 频率分辨率 : 1Hz * RF 输出电平分辨率 : 0.1dB steps
DHG2000L	DVB-H 实时 MUX/ESG 发生器 * RF 频率分辨率 : 1KHz * RF 输出电平分辨率 : 1dB steps

选件	描述	注释
调制模块选件	MM-510	T-DMB/DAB 模块 * TMG2000 应用程序
	MM-511	IQ 接口模块
输出电平选件	LE-603	电平扩展模块 (External) * -110 ~ +20dBm
功能选件	FM-200	ASI 输出模块
	FM-201	SPI 输出模块
	FM-202	GPIB 模块
	FM-203	AWGN 模块 * 0 ~ +45dBm
	FM-204	Fading 模块
其他选件	EF-301-300	HDD - 300G
	EF-301-600	HDD - 600G
	EF-303	升级服务

* 参数如有更新, 恕不另行通知



中国总代理: 香港中仪集团有限公司
国内总部: 上海市沪闵路7580号南方城27号201室
Tel: +86-021-5493-4861 FAX: +86-021-5493-4862
Web: www.cninstr.com

